

relazione tecnica  
INSIEME 24  
WEI ß E W A N D

## S O M M A R I O

1	Dati.....	3
2	Elementi- descrizione dell'insieme.....	3
3	Criteri dell'insieme .....	3
4	prescrizioni .....	3
5	immagini .....	4

## 1 DATI

INSIEME NR.:24  
CARTA NR.:24  
DENOMINAZIONE:  
ZONA PUC: zona boschiva

## 2 ELEMENTI- DESCRIZIONE DELL'INSIEME

- L'insieme comprende die Weisse Wand e il bosco circostante.

## 3 CRITERI DELL'INSIEME

- Panorama
- carattere pittoresco
- figurabilità
- memoria collettiva
- Geomorfologia

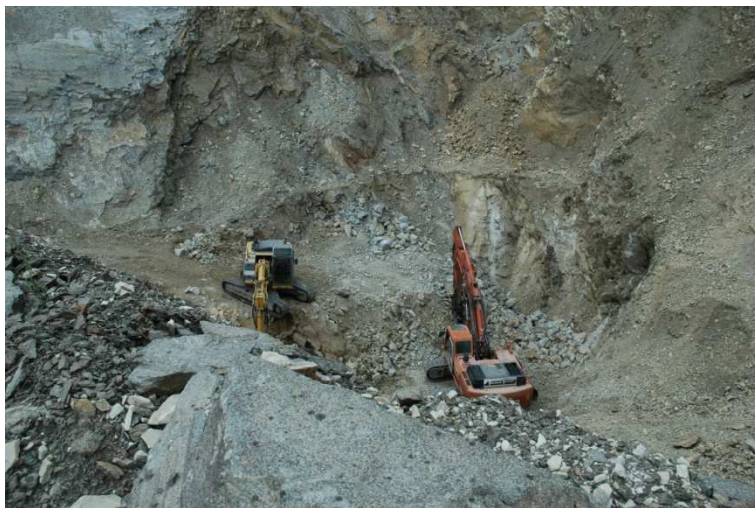
## 4 PRESCRIZIONI

La Weisse Wand in quanto elemento paesaggistico è un punto di orientamento importante e anche come elemento di riconoscimento nel paesaggio silvestre omogeneo. Allo stesso tempo la Weiße Wand è anche un punto di riferimento per la vicina cava di pietra. Questo elemento paesaggistico importante deve essere lasciato in quanto tale ed eventuali escavazioni nella cava vicina non devono compromettere questo elemento. Il bosco circostante deve essere condotto e gestito secondo i criteri della forestale.

## 5 IMMAGINI



**Abb.1**  
Weise Wand



**Abb.2**  
Steinbruch



**Abb3**  
Abbaumaterial

